

VERBINDING TUSSEN BINNEN EN BUITEN, OUD EN NIEUW



Architect: NO ISLAND architects



NO ISLAND architects & Mim Interiors

Aan een groene laan staat een villa die de verbinding tussen binnen en buiten tot kunst heeft verheven. Het resultaat is voortgekomen uit een samenwerking tussen architect Michel Jeursen van NO ISLAND architects, die interactie tussen twee contrasterende vormen centraal stelt, en interieurarchitect Janine Slaats van Mim Interiors, die laat zien dat je geen drukke kleuren nodig hebt voor een sprekend, esthetisch interieur, en zorgt dat het exterieur feilloos doorloopt naar het interieur.

AANKOMST | HET OUDE MET HET NIEUWE VERENIGEN

Bij aankomst valt meteen op dat de villa uit twee delen bestaat, die elk ook aan de straatzijde een open karakter hebben. Het witte, gemetselde volume heeft de vorm van een klassieke woning met zadeldak. "Uiteindelijk hebben we de oorspronkelijke woning gesloopt, maar de witte heropbouw herinnert daaraan en onderscheidt zich van de toevoeging", vertelt architect Michel Jeursen. Met een subtiele, speelse knik – "wat een gevoel van intimiteit en harmonieuze dialoog met de natuur oproept" – gaat het witte deel via een glazen koppelvolumen over de volledige hoogte over in het tweede deel met een gevel van verticaal bamboehout. Bij binnenkomst in de ruime inkomhal vallen de zwart omlijste taatsdeuren en eikenvloer meteen op. De plafondhoge garderobekasten van donkerbruin finer en met verticale grepen komen op meerdere plekken terug.

KEUKEN & ATELIER | GEVOEL EN FUNCTIONALITEIT

De villa combineert doordachte zichtlijnen en een adembenemend lichtspel met een kalm, warm interieur. De taatsdeuren vanuit de inkomhal zorgen voor een prachtige zichtlijn langs het kookeiland, de eettafel daarachter en vervolgens twee plafondhoge ramen naar de tuin, loodrecht op elkaar. Zo is alles verbonden en heeft elk onderdeel toch een eigen plek en functionaliteit. Dat bevestigt ook het atelier: deze is te bereiken via een schuifwand, die door de materiaalkeuze te zien is als verlenging van de keukenwand. Eén verbonden ruimte of juist niet: het kan allebei feilloos. Het donkerbruine finer van de keukenkasten, het grijs marmeren kookeiland en de mechanische draaiknoppen van het fornuis – ondanks dat het elektrisch is – zorgen voor een goede balans en tijdloze harmonie.

LIVING | NATUURLIJKE MATERIALEN

Elke kijkhoek biedt nieuwe perspectieven. Vanuit de keuken, in het witte deel van het pand, wandel je via het glazen koppelvolumen naar de living. Dat is niet zomaar een intermezzo, maar een verticale raampartij die de gehele hoogte van het pand beslaat. De ramen zijn gesegmenteerd op een manier die aan de buitengevel met verticaal bamboehout doet denken. De armatuur van de hangverlichting is precies op maat gemaakt voor dit net iets trapezevormige videplafond. Om de hoogte nog meer te benadrukken, bestaat de vloer eronder uit een grote gefumeerde glasplaat. Hierdoorheen kijk je naar de wijnkelder. In de living strijk je neer op een donkeroranje bank, ingebed in een verlaging van twee treden, een greige microbetonvloer, hoekpanoramazicht op de tuin, linnen vitrages en een wand met gesloten houthaard, tv met lijst en (nis)kasten op een basis van hetzelfde marmer als in de keuken. "Ik wil zo veel mogelijk met natuurlijke materialen werken. Deze omgeving leent zich daarvoor. Daarbij geldt: less is more, waarbij de grote lijnen het werk doen", vertelt interieurarchitect Janine Slaats. De wand is ook te zien als roomdivider, want daarachter is een doorlopende óf met twee deuren af te sluiten werkruimte. In de hoek achter de haard, aan de zijkant van de gevel, is het bosachtige deel van de tuin letterlijk ingelijst in een zit-erker.

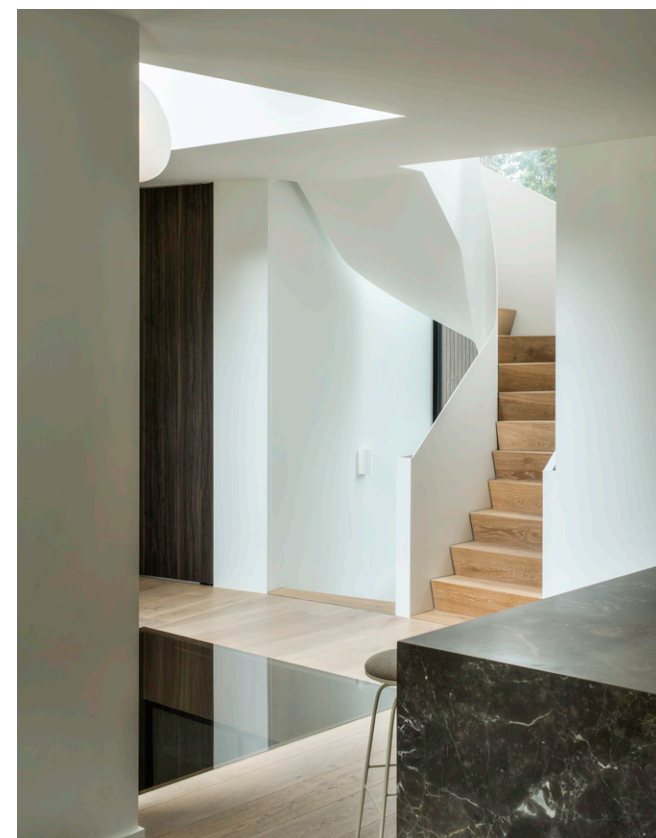
VERDIEPING | RUST EN ONTSPANNING

Het trappenhuis achter de raamkolom aan de voorzijde is een eigen entiteit, naar beneden uitgevoerd in beton op maat, met stalen relingen en traptreden bekleed met eikenhout. Hij draagt je naar de kelderverdieping,

waar naast de wijnkelder een verrassend grote ontspanningsruimte is, die via een 'lichtput' aan de achterzijde natuurlijk licht krijgt. De trap naar boven, vervaardigd uit staal en zelfdragend van vloer tot vloer, draagt je naar de slaapverdieping. In het witte deel zijn twee symmetrische kinderkamers met elk een eigen garderobe. Ze komen uit op een gemeenschappelijke doorloopbadkamer met een verrassende lichtstraat, groene mozaïektegels en in een nis ingebed badkamermeubel. Aan de andere kant van de verdieping zijn een grote inloopgarderobe met lichtstrips in de plafondhoge kasten, masterbedroom, grote badkamer en logeerkamer met kleine badkamer aanwezig. In de masterbedroom aan de tuinzijde kleden de ramen met shutters en de zijdezachte panelen in de breedte van het hoofdeinde de ruimte aan zonder overbodigheden. In de grote badkamer keert het microbeton van de living terug in de vloer, wand en wastafel. Indirect licht, een ruim bad en twee regendouches zorgen voor een spa-gevoel.

BUITENRUIMTE & POOLHOUSE | LANDELIJK LEVEN

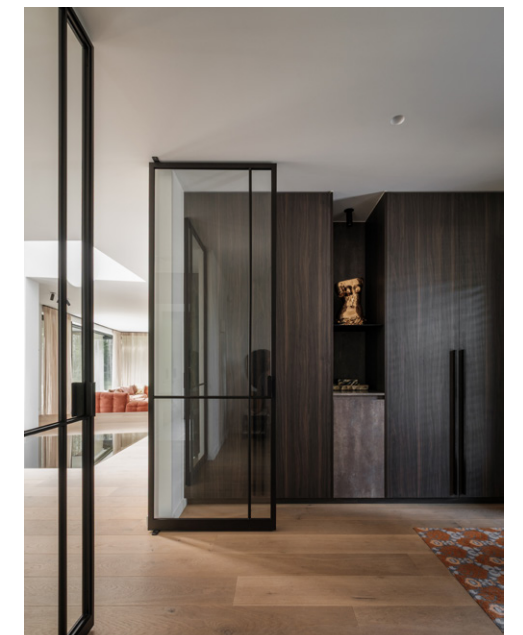
De bosachtige buitenruimte vormt een omkadering van het pand. Aan de achterzijde is het witte deel uitgebreid met een kader van verticaal metselwerk. Door de uitbouw ontstaat een eetterras achter de keuken en een apart terras achter de living. Het in bamboehout uitgevoerde geveldeel wordt omlijst door vaste zonweringen. De zwarte aluminiumkozijnen vormen het verbindende element. De keramische terrasbetegeling, waarin ook aan de waterafvoer is gedacht, leidt naar een zwembad in natuurlijke grijstint en een poolhouse met twee kamers, kitchenette en eigen badkamer. Hier komen verschillende elementen uit het woonhuis terug. Wat duidelijk is: hier in het groen valt alles op zijn plek en ontstaat een nieuwe invulling van landelijk leven.



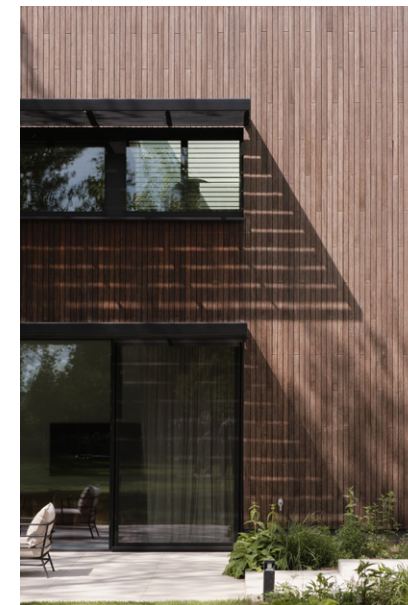
Kokendwaterkraan: Quooker Belgium



Interieurontwerp: Mim Interiors



Haard: 't Haardhuys
Raamdecoratie: Raamstyling



Douchedrain: **Easy Drain**
Wastafels: **LAUFEN Benelux B.V.**

PARTNERS & LEVERANCIERS

Tekst: Alice Burridge | Fotografie: Tom Bremer & Patrick Meis

Architect
NO ISLAND architects, Antwerpen
www.nois.be

Raamdecoratie
Raamstyling, Eindhoven (NL)
www.raamstyling.nl

Kokendwaterkraan
Quooker Belgium, Malle
www.quooker.be

Douchedrain
Easy Drain, Deventer (NL)
www.easydrain.nl

Interieurontwerp
Mim Interiors, Maarheeze (NL)
www.miminteriors.com

Haard
't Haardhuys, Hamont
www.hethaardhuys.be

Wastafels badkamer
LAUFEN Benelux B.V., Houten (NL)
www.laufen.nl

Sunclips Renson
Martens RMD, Diepenbeek
www.martensrmd.be